

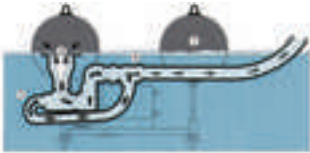


**FSP** 400V  
50Hz

Schiumatore

Lo skimmer, tramite un sistema di parzializzazione della mandata ed un sistema tubo venturi, permette l'aspirazione di ciò che galleggia a pelo d'acqua. L'effetto venturi genera una forza di aspirazione all'interno della bocca di raccolta. Questo permette un pompaggio di olii, schiume e corpi solidi contemporaneamente.





## Virtù

Un set di tre galleggianti collegati ad un telaio sostengono la pompa. Semplici regolazioni dei galleggianti assicurano una posizione stabile del cono di ingresso pompa relativamente alla superficie del liquido che cambia (1). Un potente iniettore aiuta la pompa a pompare acqua, aria o schiume in maniera costante (2). Queste pompe raccolgono più schiuma e meno liquidi di superficie rispetto ai modelli equivalenti (3). L'uso di un tubo flessibile semplifica l'installazione (4)

## Applicazioni

Raccolta e rilancio di schiume galleggianti all'impianto di trattamento acque. Raccolta di corpi solidi sospesi sul pelo dell'acqua. Raccolta di liquidi super galleggianti vicini al pelo dell'acqua.

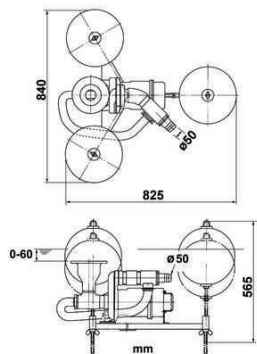
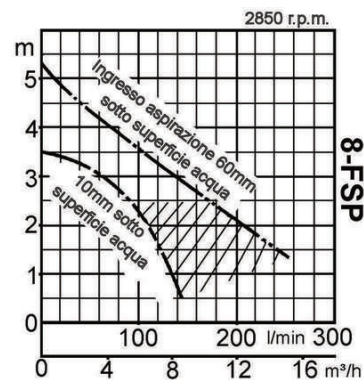
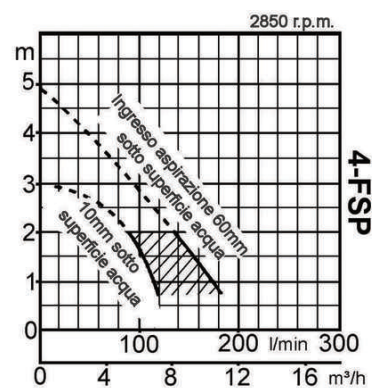


## Caratteristiche:

Modello	Scarico mm	Potenza Motore kW	Fasi	r.p.m.	Prevalenza max. m	Portata max. l/min	Avviamento	Peso a secco (senza cavo)	Passaggio girante mm
4-FSP	50	0,4	3	2850	4,9	180	diretto	36,0	16
8-FSP	50	0,75	3	2850	5,3	255	diretto	38,0	22



Ø Scarico mm		50mm	
Pompaggio liquido	Tipo di fluido	Liquame trattato	
	Temperatura	0-40°C	
Pompa	Componenti	Girante	Girante vortex
		Tenuta meccanica	Doppia tenuta meccanica
		Cuscinetti	Cuscinetti a sfera schermati
	Materiale	Girante	Ghisa grigia EN-GJL-200
		Coperchio	Ghisa grigia EN-GJL-200
		Corpo	Ghisa grigia EN-GJL-200
		Tenuta meccanica	Carburo di silicio in bagno d'olio
		Galleggiante	Plastica
Motore	Fase / Voltaggio	trifase / 400V / 50Hz / avviamento diretto	
	Lubrificazione	Olio lubrificante (ISO VG32)	
	Isolamento	Classe di isolamento E	
	Protezione motore (incorporata)	Interruttore termico interno	
	Tipo, Poli	Motore ad induzione, 2 poli	
	Materiale	Chiocciola	Ghisa grigia EN-GJL-150
		Albero	Acciaio inossidabile EN-X6Cr13
Cavo		Gomma, 10m H07RN-F	
Connessione di scarico		Porta gomma	



Curva di scarico, piede di accoppiamento e piedini di supporto sono accessori e sono da ordinare separatamente

